

SATA

German Engineering

Protección respiratoria

¡Ahora se puede relajar al respirar!





Proteger las vías respiratorias es proteger la salud

Sistemas de protección respiratoria de SATA, como casco o media mascarilla, convencen mediante una máxima función protectora, durabilidad y alto confort. Eso significa protección de la salud con entera libertad de movimientos y una alta aceptación de los pintores.

Los equipos de respiración se pueden dividir en dos tipos:

- sistemas **independientes** del aire ambiental
- sistemas **dependientes** del aire ambiental

Sistemas **independientes del aire ambiente** suministran a los pintores, mediante una manguera de aire, con aire respiratorio de un área fuera del entorno de trabajo. Por regla general, este aire es purificado adicionalmente por un sistema de filtros.

Por el contrario, en los sistemas **dependientes del aire ambiente**, el aire viene del entorno de trabajo contaminado por partículas y vapores. Los filtros para la purificación del aire respiratorio se encuentran en la mascarilla.

Contenido

SATA air vision 5000	4
SATA vision 2000	8
SATA air star C	12
SATA air star F	14
SATA AB 1	16

SATA air vision 5000

Seguro.
CÓmodo.
Práctico.





El SATA air vision 5000 centra el foco en su protección de la salud y deja experimentar un nuevo confort gracias a su nuevo concepto de alimentación de aire respiratorio. A través de su diseño ergonómico, este casco es adaptable en tamaño, altura y posición a casi todas las formas de cabeza.

SEGURIDAD

150 NI/min de aire comprimido depurado, p. ej. con un SATA filter 584, proporcionan la ligera sobrepresión prescrita por la norma en la máscara e impide la entrada de overspray o vapores. Una señal acústica advierte si la cantidad de aire desciende por debajo del valor nominal.

CONFORT

A través de la nueva distribución de aire respiratorio, se reduce la corriente de aire así como el nivel de ruido a 64 dB (A), lo que permite un trabajo confortable. Opcionalmente, un difusor enchufable posibilita el cambio de la dirección de la corriente de aire en el casco. La visera grande de baja reflexión ofrece un campo visual muy amplio. Para un uso cómodo del casco, se puede adaptar el tamaño, la altura y la posición a casi todas las formas de cabeza. La banda de confort para el área frontal así como una segunda banda opcional para la parte superior de la cabeza, se dejan fijar en segundos. Así se garantiza en todo momento la higiene y el confort en el casco.

PRÁCTICO

* PEL = Límite de exposición permisible

La estructura modular del sistema de cinturón permite una sencilla ampliación y adaptación a las necesidades de trabajo. De este modo, la unidad reguladora de aire puede colocarse p. ej. en el lado derecho o en el izquierdo. Lo mismo es válido para el absorbedor de carbón activo opcional, incluida la regulación. Gracias a un acoplamiento sencillo, el sistema de cinturón puede ampliarse con prácticos accesorios, como el SATA air warmer/cooler. El sistema SATA air warmer carbon ha sido diseñado especialmente para el SATA air carbon regulator.

VENTAJAS

- Alta calidad del aire respirable: Sistema de protección respiratoria independiente del aire ambiental, sin peligro para el lacador, gracias a filtros saturados
- Baja resistencia a la inspiración y gran comodidad al respirar
- Alta función protectora (valor TRK* x 100)
- Visión sin reflejos gracias a lámina de visera especial resistente a disolventes
- Bajos costes operativos, rápida amortización de los costes de adquisición
- Distribución de aire suave con flujo optimizado para una ventilación regular y agradable del casco
- Protección rígida del cráneo para un trabajo seguro
- El sistema SATA CCS-Discs (Color Code System) permite identificar individualmente la mascarilla, el SATA air regulator y el air carbon regulator



INFO

www.sata.com/airvision5000

SATA air vision 5000

Estructura y esquema funcional del sistema de protección respiratoria alimentado por aire comprimido



SATA filter 584

El aire comprimido también puede usarse para lacas al agua y aire respirable.



SATA filter 544

El aire comprimido no puede usarse para lacas al agua y aire respirable.



SATA air regulator belt plus

La estructura modular permite una adaptación individual a las necesidades de trabajo y una ampliación del sistema con elementos adicionales.



SATA air carbon regulator

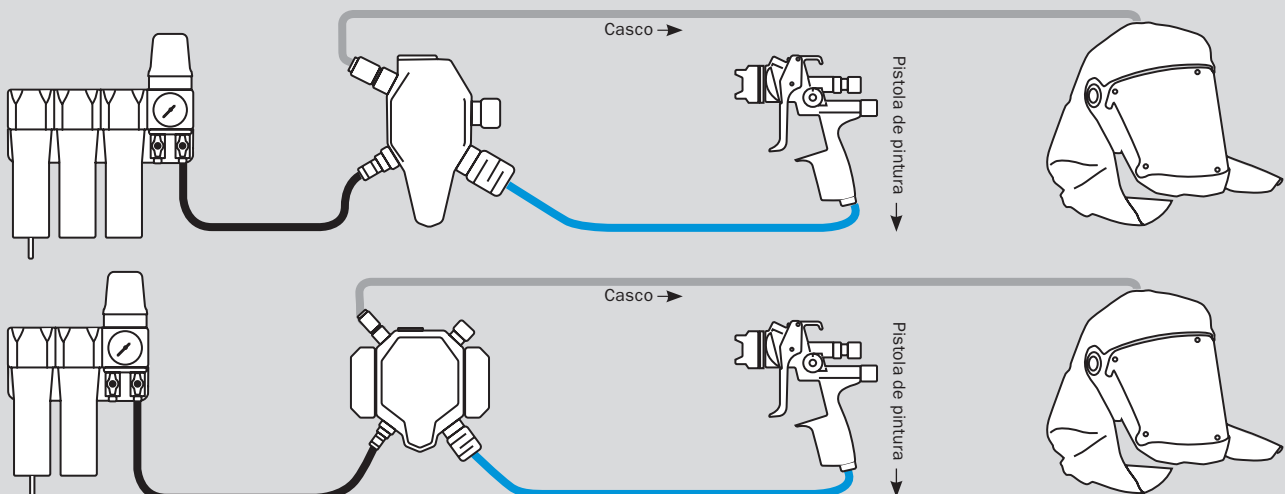
Óptima depuración del aire respirable mediante integración del absorbente de carbón activo. Ajuste en el sistema de cinturón hasta un ángulo de +/- 45°.



SATA air regulator

Ajuste en el sistema de cinturón hasta un ángulo de +/- 45° para aumentar el confort.

ESTRUCTURA DEL SISTEMA CON FILTRO DE AIRE COMPRIMIDO DE 3 Y 2 ETAPAS



OPCIONAL



SATA air warmer carbon

Opcionalmente, la temperatura del aire respirable puede elevarse en función de las necesidades de aire y de las condiciones ambientales entre 4° C y 20° C.

OPCIONAL



SATA air cooler

Enfría el aire respirable en entornos calientes a una temperatura agradable. La temperatura puede ajustarse individualmente.

OPCIONAL



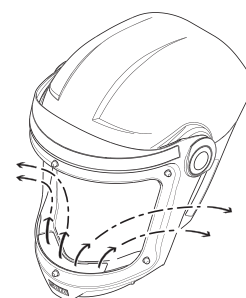
SATA air warmer

Calienta el aire respirable a una temperatura agradable. La temperatura puede ajustarse aquí individualmente.



SATA air vision 5000

El diseño ergonómico con opciones de ajuste individuales y corriente de aire optimizada garantiza el máximo confort – Láminas de visera intercambiables proporcionan siempre una visión clara de la zona de trabajo.



El aumento del caudal de aire crea la sobrepresión prescrita en el interior de la mascarilla y evita así la entrada de overspray.

SATA vision 2000

Seguro.

Ligera.

Cómodo.





SATA vision 2000 proporciona al usuario la máxima protección necesaria en el procesamiento de sistemas de lacas. La máscara ligera con el sencillo sistema de cinturón permite trabajar sin fatiga sin renunciar a la protección de la salud. En combinación con calentadores o enfriadores de aire respirable opcionales, proporciona al usuario siempre la temperatura del aire adecuada.

Esta máscara integral ha sido diseñada especialmente para satisfacer las necesidades de lacadores y proteger las vías respiratorias, los ojos, la piel y el cabello (muy importante al trabajar con pinturas al agua). Además es muy cómoda y ofrece una óptima higiene.

La máscara con aislamiento acústico, elemento interior higiénico, cinta para el sudor intercambiable y dispositivo acústico de advertencia está incluida en el conjunto. También incluye una unidad de cinturón, opcionalmente con absorbedor de carbón activo y regulación e indicación de flujo de aire o una pieza tipo T con regulación.

MÁXIMA PROTECCIÓN

- Una señal acústica advierte al usuario ante un suministro de aire insuficiente, indicándolo adicionalmente en la zona de indicación de la unidad de cinturón, proporcionando así la máxima seguridad posible (dispositivo de seguridad)
- Capucha transpirable, resistente a disolventes, libre de pelusa, retardante de llama, con cierre de velcro. Fácil de quitar y reemplazar, protege el cuello y el pecho.

GRAN COMODIDAD DE USO

- Silenciador de aire
- Ajustable individualmente
- Banda de sudoración reemplazable de terciopelo de microfibra para absorber el sudor de forma eficiente y con los máximos estándares higiénicos
- Insertos higiénicos extraíbles para minimizar el contacto de la piel con material contaminado

GRAN CAMPO DE VISIÓN

- Exclusivo sistema de visera individual SATA
- Las láminas de visera extraíbles pueden reemplazarse fácilmente y sustituirse por nuevas, proporcionando así la máxima visibilidad sin reflejos ni distorsiones

VENTAJAS

- Alta calidad del aire respiratorio a través de un aprovisionamiento de aire independiente del aire ambiente
- Sin resistencia respiratoria, alto confort al respirar
- Alta función protectora (valor TRK* x 100)
- Ajuste de la visera con una mano
- Vista sin reflexión a través de una lámina especial
- Gastos de servicio bajos, amortización rápida de los gastos de adquisición
- Elementos de higiene sustituible

* PEL = Límite de exposición permisible

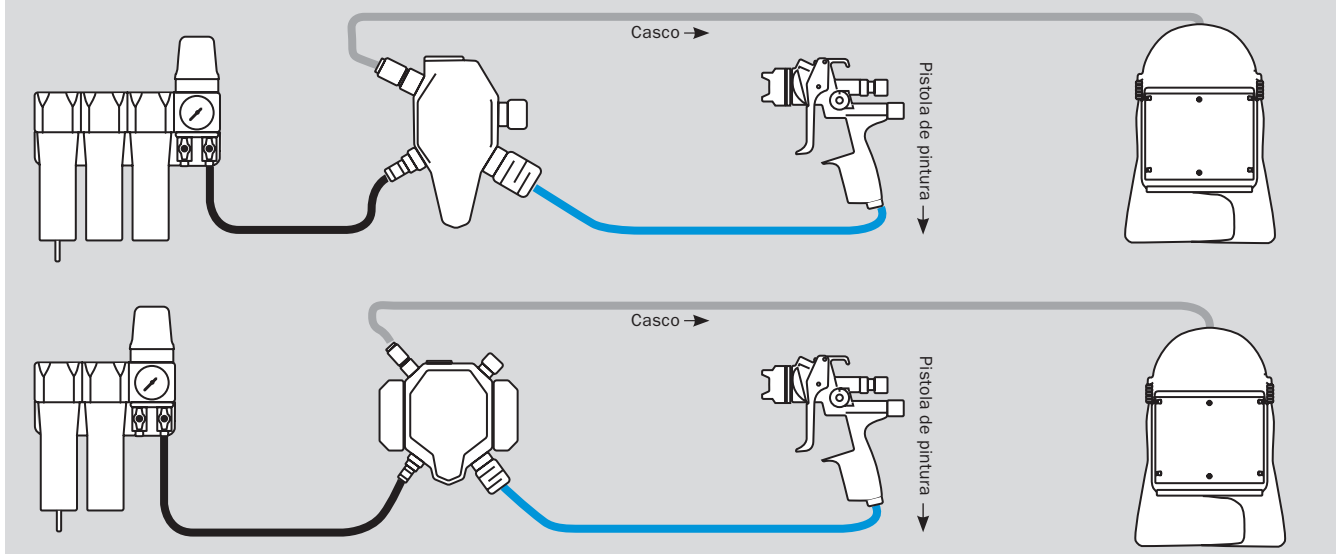


SATA vision 2000

Esquema de funcionamiento



ESTRUCTURA DEL SISTEMA CON FILTRO DE AIRE COMPRIMIDO DE 3 Y 2 ETAPAS



UNIDAD DE CINTURÓN SATA
ABSORBEDOR DE CARBÓN ACTIVO

- Conexión de aire comprimido en la parte posterior de la unidad de cinta para un acoplamiento/desacoplamiento sencillo
- Protección contra impactos sobre el vaso de filtro
- Elemento filtrante extra grande de carbón activo para una óptima calidad del aire respirable
- Manómetro con zona de indicación roja y verde para garantizar el correcto ajuste del aire comprimido
- Regulación del caudal de aire para garantizar un suministro de aire suficiente y regular

SATA air star F

Ligera.

Cómodo.

Independiente.





Con esta cómoda y ligera semimáscara con filtro, los lacadores son completamente independientes. Su potente sistema de filtración protege perfectamente las vías respiratorias del lacador. Se utiliza sobre todo para trabajos preparatorios fuera de la cabina de lacado o para trabajos de lacado menores. SATA air star F posee un cuerpo de máscara de TPE modelado anatómicamente y respetuoso con la piel, que se adapta a todas las formas de la cara.

MÁXIMA LIBERTAD DE MOVIMIENTO

El sistema de filtro doble asegura una muy buena distribución del peso y una visera libre. El encintado de 4 puntos y la fijación sobre la cabeza suave aseguran que la mascarilla quede segura en todas las situaciones de trabajo. Al interrumpir el trabajo se puede colgar la misma confortablemente al cuello, teniéndola inmediatamente siempre dispuesta y funcional.

HIGIENE

La caja higiénica para montaje en pared es el lugar ideal para guardar la SATA air star F. No solo protege la máscara de daños, sino también el filtro especial de una saturación prematura por la humedad del aire.

MANEJO SENCILLO

Cambios de filtro rápidos y fáciles a través del cierre de bayoneta práctico.

FILTRO PREVIO (A)

El prefiltro económico separa partículas gruesas y, con eso, prolonga la durabilidad del filtro especial. Además, un cambio diario del prefiltro evita la resistencia a la inspiración.

FILTRO ESPECIAL A2:P3 R D (B)

El nivel de partículas P3 es el más alto posible para semimáscaras con filtro, y ofrece una protección respiratoria 30 veces superior al valor TRK*. La SATA air star F ofrece de serie el nivel de protección A2:P3 R D: Retiene eficazmente partículas tóxicas y líquidas y vapores orgánicos, como p. ej. disolventes con puntos de ebullición por encima de 65° C.

VENTAJAS

- Utilización no estacionaria
- Precio de compra económico
- Alto confort, visera libre (son necesarias gafas)
- Manejo fácil y una adaptación perfecta
- Prefiltros para una durabilidad más larga
- Resistencia a la inspiración relativamente pequeña



INFO
www.sata.com/airstarf

* PEL = Límite de exposición permisible

SATA air star C

Seguro.

Cómodo.

Para uso continuado.





La semimáscara ventilada SATA air star C es ideal para trabajos en el taller de lacado y para usos continuados. Gracias al sistema independiente del aire ambiental, protege al máximo las vías respiratorias y permite respirar sin resistencia

La máscara de lacado SATA air star C ofrece la máxima visibilidad y mejor protección respiratoria que las semimáscaras con cartuchos de filtro. Un filtro de carbón activo, bien como unidad estática en la pared, o portátil en el sistema de cinturón, proporciona aire respirable limpio. Este se depura óptimamente y accede homogéneamente a la máscara, sin resistencia de inspiración. Se puede usar opcionalmente un calentador de aire respirable o un enfriador de aire respirable para alcanzar el máximo confort de respiración.

VENTAJAS

- Alta calidad del aire respirable gracias a alimentación autónoma con aire depurado (protege hasta 100 veces el valor TRK), también fuera de la cabina de lacado
- Sin resistencia durante la inspiración y respiración confortable
- Visera libre (son necesarias gafas)
- Sin acumulación de calor ni de humedad en la mascarilla
- Se adapta perfectamente a cara y nariz
- Muy ligera y confortable
- Encintado de 4 puntos para un manejo fácil y una adaptación perfecta



SATA AB 1

Saludable.

Cómodo.

Para uso continuado.





A la hora de trabajar con lacas y otras sustancias peligrosas para la salud es necesaria una protección respiratoria con ventilación autónoma. A menudo, el aire suministrado por los equipos de aire comprimido y secadores de humedad es demasiado seco o frío, por lo que la boca y las mucosas nasales del usuario se secan bajo la máscara protectora, aumentando el riesgo resfriarse.

El humidificador de aire respirable y calentador de aire respirable SATA AB 1 es muy útil. Proporciona un **ambiente agradable en la máscara de protección respiratoria**, aumentando así significativamente la aceptación de uso de máscaras protectoras. De conformidad con las **normas DIN** y desde aspectos fisiológicos y de medicina laboral, el **aire respirable en el puesto de trabajo (IAO)** debe presentar las siguientes características:

- Ausencia de polvo (DIN 3188)
- Ausencia de gases y vapores nocivos
- Ausencia de olores
- Temperatura de 20° C – 24° C
- Velocidad máxima del aire 0,15 m/seg.

El aire comprimido empleado para pulverizar pintura se filtra, seca y limpia en gran parte de restos de aceite para conseguir un óptimo resultado de lacado. **El aire comprimido tratado de este modo no cumple las exigencias mencionadas, por lo que debe seguir siendo tratado para suministrar aire a máscaras respiratorias de aire fresco.** El humidificador de aire respirable alimentado por aire

comprimido (aire para pulverizar) **AB 1 proporciona aire respirable que cumple todas las exigencias.**

MODO DE FUNCIONAMIENTO

- El sistema SATA AB 1 filtra el aire comprimido, lo humidifica y calienta a continuación, haciéndolo pasar a través de agua calentada. La temperatura puede regularse de forma continua.
- Mediante una conexión de bypass, el sistema SATA AB 1 también puede llenarse de agua completamente desalinizada (destilada), necesaria para humidificar el aire. De este modo se evita interrumpir el trabajo.
- SATA AB 1 está – diseñado, con un sistema de aire comprimido con secciones de tubo y aislamientos suficientes, – para alimentar hasta 5 máscaras de protección respiratoria.

VENTAJAS

- Humidificación del aire respirable a aprox. 22 – 25 % de la humedad relativa
 - Calentamiento del aire respirable (con la calefacción encendida) aprox. 20° C – 25° C
 - Uso simultáneo de hasta 5 cofias de protección respiratoria
 - Mayor aceptación de uso de protección respiratoria entre los usuarios, protección de la salud claramente mejorada
-

SATA AB 1

Elementos de función



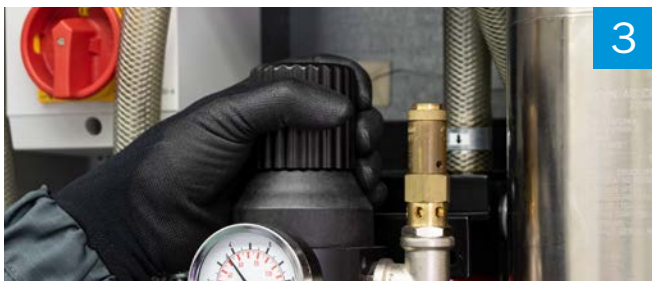
Interruptor principal

El aire respirable se calienta con energía eléctrica, por lo que SATA AB 1 debe instalarse fuera de la cabina de lacado (protección contra explosión).



Termostato

La temperatura del aire deseada se ajusta a través de un termostato. SATA AB 1 regula automáticamente la temperatura de calentamiento.



Regulación de la presión

La instalación está equipada en serie con un reductor de presión para que ésta se pueda regular la presión para los puestos de salida.



Circuito Bypass

El circuito bypass manual asegura que las máscaras conectadas sean aprovisionadas con aire de forma fiable durante el relleno del recipiente de líquidos.

1



2



3



4



SATA

SATA GmbH & Co. KG
Domertalstr. 20
70806 Kornwestheim
Germany
Tel. +49 7154 811-200
Fax +49 7154 811-194
E-mail: export@sata.com
www.sata.com

